

Link do produktu: <https://fabrykaelektryka.pl/wkladka-przycisku-22mm-plaska-czarna-z-opisem-m22-xd-s-x9-218175-p-104544.html>



## Wkładka przycisku 22mm płaska czarna z opisem M22-XD-S-X9 218175 Eaton

Cena brutto	<b>16,19 zł</b>
Cena netto	<b>13,16 zł</b>
Dostępność	<b>Dostępny</b>
Czas wysyłki	<b>24 godziny</b>
Kod producenta	<b>218175</b>
Kod EAN	<b>4015082181758</b>
Producent	<b>EATON</b>
Twoje korzyści	 <b>DARMOWA</b> wysyłka od 500 zł netto  Gwarancja <b>BEZPIECZENSTWA</b>  <b>BEZPŁATNE</b> wsparcie techniczne

### Opis produktu

- Grawerowane: Nie
- Indeks producenta: 218175
- Kolor: Czarny
- Kształt: Okrągły
- Nadruk: Inne
- Odpowiednia do lampek sygnalizacyjnych: Nie
- Odpowiednia do przełączników obrotowych: Nie
- Odpowiednia do przycisków: Tak
- Odpowiednia do przycisków grzybkowych: Nie
- Odpowiednia do przycisków podświetlanych: Nie
- Odpowiednia do sygnalizatorów świetlnych: Nie
- Rodzaj budowy: Płaski
- Seria produktu: RMQ Titan
- Średnica nadruku [mm]: 22
- Średnica zewnętrzna [mm]: 22

### Dowiedz się więcej

**RMQ-Titan** to seria aparatury sterującej i sygnalizacyjnej, która posiada nowoczesne wzornictwo, prosty montaż, indywidualne opisy laserem oraz gdzie zastosowano diody LED do sygnalizacji. Podczas opracowywania nowej serii szczególną uwagę zwrócono na funkcjonalność i design oraz współgrający ze sobą wygląd wszystkich aparatów.

Charakterystyczne szczegóły wzornictwa oraz zaokrąglenia można znaleźć na wszystkich elementach czołowych oraz obudowach, to jest to co charakteryzuje serię RMQ-Titan. Opisy zapewniają jednakowy wygląd z gwarancją najwyższej odporności na ścieranie. Możliwe jest wykonanie wszelkich opisów przy pomocy tekstów i symboli.

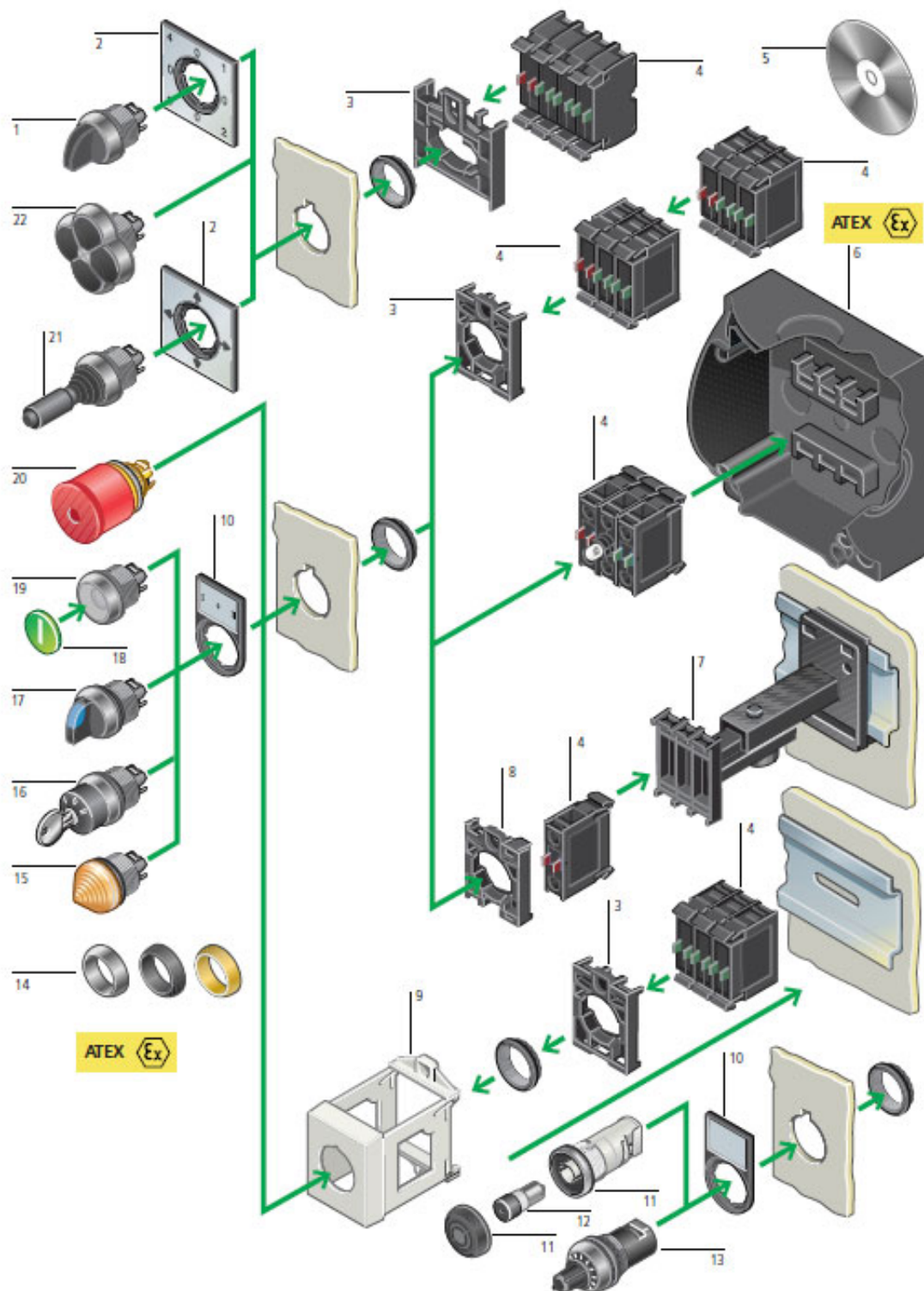
Źródłem światła podświetlanych elementów są **diody LED** o napięciu roboczym od **12 ÷ 500 V**. Najważniejsze argumenty skłaniające do podjęcia decyzji o zastosowaniu tego nowoczesnego systemu to:

- doskonałej jakości optyka zapewniająca dobrą sygnalizację;
- najwyższy stopień ochrony elementów systemu aż do **IP67 i IP69K** (ochrona przed strumieniem pary);
- wysoki kontrast świecenia elementów sygnalizacyjnych, dobra widoczność również w dzień;
- duża odporność na udary i wibracje;
- praca w szerokim zakresie temperatur **od -25 ÷ 75 °C**;
- oznakowanie elementów odporne na ścieranie i dobrze widoczne (wykonane techniką laserową).

Dodatkowe czynniki przemawiające za systemem RMQ-Titan to dorównująca trwałości maszyn żywotność diod (11,5 roku)



ciągłej eksploatacji), większa jasność oraz mniejszy pobór mocy niż porównywalnych żarówek oraz możliwość stosowania w temperaturach do 70°C.



źródło:

[www.moeller.pl](http://www.moeller.pl)

Aparatura sterownicza i sygnalizacyjna **RMQ-Titan** dostępna jest w FabrykaElektryka.pl w/g podziału jak poniżej:

1. [Lampki sygnalizacyjne Eaton RMQ-Titan.](#)
2. [Przyciski sterownicze Eaton RMQ-Titan.](#)
3. [Przełączniki Eaton RMQ-Titan.](#)
4. [Przyciski bezpieczeństwa Eaton RMQ-Titan.](#)
5. [Joysticki Eaton RMQ-Titan.](#)
6. [Potencjometry Eaton RMQ-Titan.](#)
7. [Kasety sterownicze RMQ-Titan.](#)

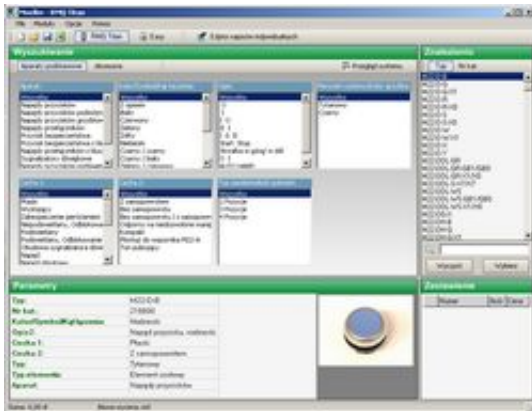


[8. Styki pomocnicze RMQ-Titan.](#)

[9. Sygnalizatory akustyczne RMQ-Titan.](#)

[10. Soczewki, plakietki lampek i przycisków RMQ-Titan.](#)

[11. Akcesoria RMQ-Titan.](#)



Na stronie producenta dostępny program do konfiguracji aparatury RMQ-Titan.

Szybki dobór aparatów sterowniczych i sygnalizacyjnych RMQ-Titan, przekaźników programowalnych Easy, wyświetlaczy wielofunkcyjnych MFD-Titan