

Link do produktu: <https://fabrykaelektryka.pl/styk-pomocniczy-plaski-1r-montaz-czolowy-m22-fk01-180791-m22-fk01-180791-p-104247.html>



## Styk pomocniczy płaski 1R montaż czołowy M22-FK01 180791 M22-FK01 180791 Eaton

Cena brutto	<b>18,25 zł</b>
Cena netto	<b>14,84 zł</b>
Dostępność	<b>Dostępny</b>
Czas wysyłki	<b>24 godziny</b>
Kod producenta	<b>180791</b>
Kod EAN	<b>4015081759613</b>
Producent	<b>EATON</b>
Twoje korzyści	 <b>DARMOWA</b> wysyłka od 500 zł netto  Gwarancja <b>BEZPIECZEŃSTWA</b>  <b>BEZPŁATNE</b> wsparcie techniczne

### Opis produktu

- Do wyłącznika mocy: Nie
- Indeks producenta: 180791
- Odpowiedni do elementu czołowego: Nie
- Odpowiedni do łącznika krzywkowego: Nie
- Odpowiedni do przekaźnika impulsowego: Nie
- Odpowiedni do przekaźnika impulsowego/bistabilnego: Nie
- Odpowiedni do przekaźnika modułowego: Nie
- Odpowiedni do przekaźnika pomocniczego: Nie
- Odpowiedni do przełącznika skokowego: Nie
- Odpowiedni do przełącznika wiszącego: Nie
- Odpowiedni do przycisku tablicowego: Nie
- Odpowiedni do rozłącznika mocy: Nie
- Odpowiedni do stycznika instalacyjnego / przekaźnika instalacyjnego: Nie
- Odpowiedni do stycznika mocy: Nie
- Odpowiedni do wiszącej stacji sterującej: Nie
- Odpowiedni do wyłącznika bezpieczeństwa: Nie
- Odpowiedni do wyłącznika magnetycznego: Nie
- Odpowiedni do wyłącznika nadprądowego: Nie
- Odpowiedni do wyłącznika nadprądowego / wyłącznika różnicowoprądowego: Nie
- Odpowiedni do wyłącznika pozycyjnego: Nie
- Odpowiedni do wyłącznika różnicowoprądowego: Nie
- Odpowiedni do wyłącznika różnicowoprądowego z zabezpieczeniem nadprądowym: Nie
- Odpowiedni do wyłącznika silnikowego: Nie

### Dowiedz się więcej

**RMQ-Titan** to seria aparatury sterującej i sygnalizacyjnej, która posiada nowoczesne wzornictwo, prosty montaż, indywidualne opisy laserem oraz gdzie zastosowano diody LED do sygnalizacji. Podczas opracowywania nowej serii szczególną uwagę zwrócono na funkcjonalność i design oraz współgrający ze sobą wygląd wszystkich aparatów.

Charakterystyczne szczegóły wzornictwa oraz zaokrąglenia można znaleźć na wszystkich elementach czołowych oraz obudowach, to jest to co charakteryzuje serię RMQ-Titan. Opisy zapewniają jednakowy wygląd z gwarancją najwyższej odporności na ścieranie. Możliwe jest wykonanie wszelkich opisów przy pomocy tekstów i symboli.

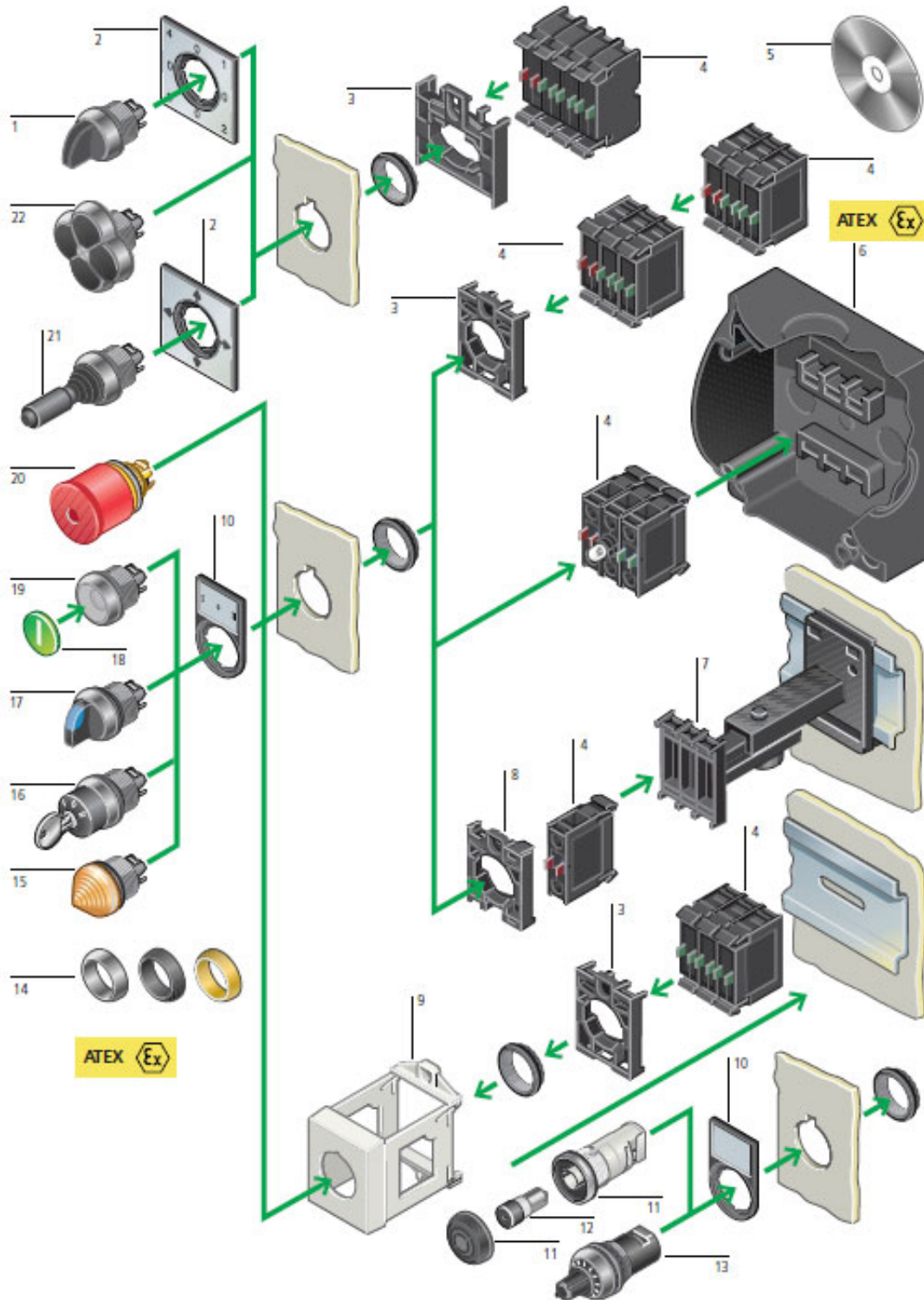
Źródłem światła podświetlanych elementów są **diody LED** o napięciu roboczym od **12 ÷ 500 V**. Najważniejsze argumenty



skłaniające do podjęcia decyzji o zastosowaniu tego nowoczesnego systemu to:

- doskonałej jakości optyka zapewniająca dobrą sygnalizację;
- najwyższy stopień ochrony elementów systemu aż do **IP67 i IP69K** (ochrona przed strumieniem pary);
- wysoki kontrast świecenia elementów sygnalizacyjnych, dobra widoczność również w dzień;
- duża odporność na uderzenia i wibracje;
- praca w szerokim zakresie temperatur **od -25 ÷ 75 °C**;
- oznakowanie elementów odporne na ścieranie i dobrze widoczne (wykonane techniką laserową).

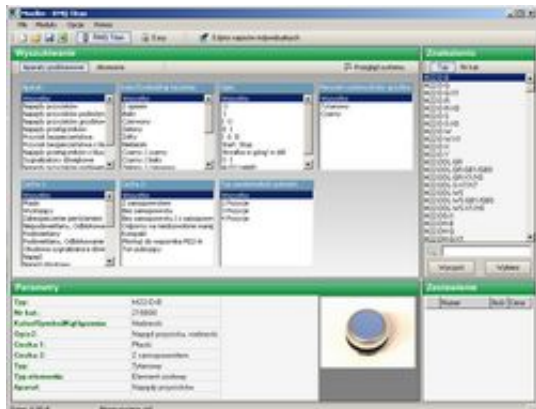
Dodatkowe czynniki przemawiające za systemem RMQ-Titan to dorównująca trwałości maszyn żywotność diod (11,5 roku ciągłej eksploatacji), większa jasność oraz mniejszy pobór mocy niż porównywalnych żarówek oraz możliwość stosowania w temperaturach do 70°C.





Aparatura sterownicza i sygnalizacyjna **RMQ-Titan** dostępna jest w FabrykaElektryka.pl w/g podziału jak poniżej:

- [1. Lampki sygnalizacyjne Eaton RMQ-Titan.](#)
- [2. Przyciski sterownicze Eaton RMQ-Titan.](#)
- [3. Przełączniki Eaton RMQ-Titan.](#)
- [4. Przyciski bezpieczeństwa Eaton RMQ-Titan.](#)
- [5. Joysticki Eaton RMQ-Titan.](#)
- [6. Potencjometry Eaton RMQ-Titan.](#)
- [7. Kasety sterownicze RMQ-Titan.](#)
- [8. Styki pomocnicze RMQ-Titan.](#)
- [9. Sygnalizatory akustyczne RMQ-Titan.](#)
- [10. Soczewki, plakietki lampek i przycisków RMQ-Titan.](#)
- [11. Akcesoria RMQ-Titan.](#)



Na stronie producenta dostępny program do konfiguracji aparatury RMQ-Titan.

Szybki dobór aparatów sterowniczych i sygnalizacyjnych RMQ-Titan, przekaźników programowalnych Easy, wyświetlaczy wielofunkcyjnych MFD-Titan