

Link do produktu: <https://fabrykaelektryka.pl/soczewka-przycisku-22mm-wystajaca-czerwona-o-m22-xdlh-r-x0-218161-p-104104.html>



Soczewka przycisku 22mm wystająca czerwona /O/ M22-XDLH-R-X0 218161 Eaton

Cena brutto	20,97 zł
Cena netto	17,05 zł
Dostępność	Niedostępny
Czas wysyłki	Towar na zamówienie
Kod producenta	218161
Kod EAN	4015082181611
Producent	EATON
Twoje korzyści	 DARMOWA wysyłka od 500 zł netto  Gwarancja BEZPIECZEŃSTWA  BEZPŁATNE wsparcie techniczne

Opis produktu

- Grawerowane: Nie
- Indeks producenta: 218161
- Kolor: Czerwony
- Kształt: Okrągły
- Nadruk: Bez nadruku
- Nadruk symbolu ISO: Symbol „0”
- Odpowiednia do lampek sygnalizacyjnych: Nie
- Odpowiednia do przełączników obrotowych: Nie
- Odpowiednia do przycisków: Nie
- Odpowiednia do przycisków grzybkowych: Nie
- Odpowiednia do przycisków podświetlanych: Tak
- Odpowiednia do sygnalizatorów świetlnych: Nie
- Rodzaj budowy: Wysoki
- Seria produktu: RMQ Titan
- Średnica nadruku [mm]: 22
- Średnica zewnętrzna [mm]: 2

Dowiedz się więcej

RMQ-Titan to seria aparatury sterującej i sygnalizacyjnej, która posiada nowoczesne wzornictwo, prosty montaż, indywidualne opisy laserem oraz gdzie zastosowano diody LED do sygnalizacji. Podczas opracowywania nowej serii szczególną uwagę zwrócono na funkcjonalność i design oraz współgrający ze sobą wygląd wszystkich aparatów.

Charakterystyczne szczegóły wzornictwa oraz zaokrąglenia można znaleźć na wszystkich elementach czołowych oraz obudowach, to jest to co charakteryzuje serię RMQ-Titan. Opisy zapewniają jednakowy wygląd z gwarancją najwyższej odporności na ścieranie. Możliwe jest wykonanie wszelkich opisów przy pomocy tekstów i symboli.

Źródłem światła podświetlanych elementów są **diody LED** o napięciu roboczym od **12 ÷ 500 V**. Najważniejsze argumenty skłaniające do podjęcia decyzji o zastosowaniu tego nowoczesnego systemu to:

- doskonałej jakości optyka zapewniająca dobrą sygnalizację;
- najwyższy stopień ochrony elementów systemu aż do **IP67 i IP69K** (ochrona przed strumieniem pary);
- wysoki kontrast świecenia elementów sygnalizacyjnych, dobra widoczność również w dzień;
- duża odporność na udary i wibracje;
- praca w szerokim zakresie temperatur **od -25 ÷ 75 °C**;
- oznakowanie elementów odporne na ścieranie i dobrze widoczne (wykonane techniką laserową).



Dodatkowe czynniki przemawiające za systemem RMQ-Titan to dorównująca trwałości maszyn żywotność diod (11,5 roku ciągłej eksploatacji), większa jasność oraz mniejszy pobór mocy niż porównywalnych żarówek oraz możliwość stosowania w temperaturach do 70°C.



źródło:

www.moeller.pl

Aparatura sterownicza i sygnalizacyjna **RMQ-Titan** dostępna jest w FabrykaElektryka.pl w/g podziału jak poniżej:

- [1. Lampki sygnalizacyjne Eaton RMQ-Titan.](#)
- [2. Przyciski sterownicze Eaton RMQ-Titan.](#)
- [3. Przelączniki Eaton RMQ-Titan.](#)
- [4. Przyciski bezpieczeństwa Eaton RMQ-Titan.](#)
- [5. Joysticki Eaton RMQ-Titan.](#)
- [6. Potencjometry Eaton RMQ-Titan.](#)



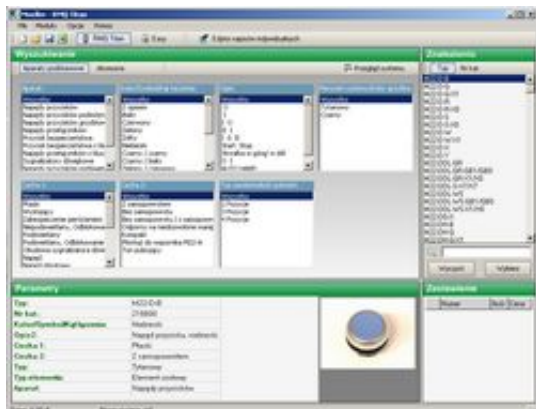
[7. Kasety sterownicze RMQ-Titan.](#)

[8. Styki pomocnicze RMQ-Titan.](#)

[9. Sygnalizatory akustyczne RMQ-Titan.](#)

[10. Soczewki, plakietki lampek i przycisków RMQ-Titan.](#)

[11. Akcesoria RMQ-Titan.](#)



Na stronie producenta dostępny program do konfiguracji aparatury RMQ-Titan.

Szybki dobór aparatów sterowniczych i sygnalizacyjnych RMQ-Titan, przekaźników programowalnych Easy, wyświetlaczy wielofunkcyjnych MFD-Titan