




Link do produktu: <https://fabrykaelektryka.pl/oprawka-z-led-biala-230v-ac-m22-ledc230-w-216566-eaton-p-73941.html>



Oprawka z LED biała 230V AC M22-LEDC230-W 216566 EATON

Cena brutto	48,25 zł
Cena netto	39,23 zł
Dostępność	Dostępny
Czas wysyłki	24 godziny
Kod producenta	216566
Kod EAN	4015082165666
Producent	EATON
Twoje korzyści	  

Opis produktu

Oprawka z LED biała 230V AC M22-LEDC230-W 216566 EATON. Instrukcja obsługi dostarczana jest razem z produktem.

Dowiedz się więcej

RMQ-Titan to seria aparatury sterującej i sygnalizacyjnej, która posiada nowoczesne wzornictwo, prosty montaż, indywidualne opisy laserem oraz gdzie zastosowano diody LED do sygnalizacji. Podczas opracowywania nowej serii szczególną uwagę zwrócono na funkcjonalność i design oraz współgrający ze sobą wygląd wszystkich aparatów. Charakterystyczne szczegóły wzornictwa oraz zaokrąglenia można znaleźć na wszystkich elementach czołowych oraz obudowach, to jest to co charakteryzuje serię RMQ-Titan. Opisy zapewniają jednakowy wygląd z gwarancją najwyższej odporności na ścieranie. Możliwe jest wykonanie wszelkich opisów przy pomocy tekstów i symboli.

Źródłem światła podświetlanych elementów są **diody LED** o napięciu roboczym od **12 ÷ 500 V**. Najważniejsze argumenty skłaniające do podjęcia decyzji o zastosowaniu tego nowoczesnego systemu to:

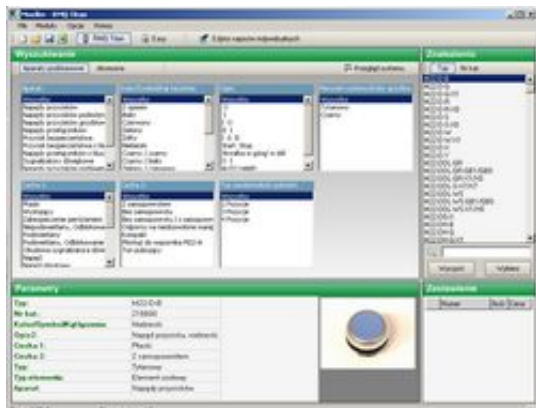
- doskonałej jakości optyka zapewniająca dobrą sygnalizację;
- najwyższy stopień ochrony elementów systemu aż do **IP67 i IP69K** (ochrona przed strumieniem pary);
- wysoki kontrast świecenia elementów sygnalizacyjnych, dobra widoczność również w dzień;
- duża odporność na udary i wibracje;
- praca w szerokim zakresie temperatur **od -25 ÷ 75 °C**;
- oznakowanie elementów odporne na ścieranie i dobrze widoczne (wykonane techniką laserową).

Dodatkowe czynniki przemawiające za systemem RMQ-Titan to dorównująca trwałości maszyn żywotność diod (11,5 roku ciągłej eksploatacji), większa jasność oraz mniejszy pobór mocy niż porównywalnych żarówek oraz możliwość stosowania w temperaturach do 70°C.



[10. Soczewki, plakietki lampek i przycisków RMQ-Titan.](#)

[11. Akcesoria RMQ-Titan.](#)



Na stronie producenta dostępny program do konfiguracji aparatury RMQ-Titan.

Szybki dobór aparatów sterowniczych i sygnalizacyjnych RMQ-Titan, przekaźników programowalnych Easy, wyświetlaczy wielofunkcyjnych MFD-Titan