




Link do produktu: <https://fabrykaelektryka.pl/oprawka-z-led-biala-12-30v-acdc-m22-ledc-w-216560-eaton-p-73929.html>



Oprawka z LED biała 12-30V AC/DC M22-LEDC-W 216560 EATON

Cena brutto	30,75 zł
Cena netto	25,00 zł
Dostępność	Dostępny
Czas wysyłki	24 godziny
Kod producenta	216560
Kod EAN	4015082165604
Producent	EATON
Twoje korzyści	  

Opis produktu

Oprawka z LED biała 12-30V AC/DC M22-LEDC-W 216560 EATON. Instrukcja obsługi dostarczana jest razem z produktem.

Dowiedz się więcej

RMQ-Titan to seria aparatury sterującej i sygnalizacyjnej, która posiada nowoczesne wzornictwo, prosty montaż, indywidualne opisy laserem oraz gdzie zastosowano diody LED do sygnalizacji. Podczas opracowywania nowej serii szczególną uwagę zwrócono na funkcjonalność i design oraz współgrający ze sobą wygląd wszystkich aparatów. Charakterystyczne szczegóły wzornictwa oraz zaokrąglenia można znaleźć na wszystkich elementach czołowych oraz obudowach, to jest to co charakteryzuje serię RMQ-Titan. Opisy zapewniają jednakowy wygląd z gwarancją najwyższej odporności na ścieranie. Możliwe jest wykonanie wszelkich opisów przy pomocy tekstów i symboli.

Źródłem światła podświetlanych elementów są **diody LED** o napięciu roboczym od **12 ÷ 500 V**. Najważniejsze argumenty skłaniające do podjęcia decyzji o zastosowaniu tego nowoczesnego systemu to:

- doskonałej jakości optyka zapewniająca dobrą sygnalizację;
- najwyższy stopień ochrony elementów systemu aż do **IP67 i IP69K** (ochrona przed strumieniem pary);
- wysoki kontrast świecenia elementów sygnalizacyjnych, dobra widoczność również w dzień;
- duża odporność na udary i wibracje;
- praca w szerokim zakresie temperatur **od -25 ÷ 75 °C**;
- oznakowanie elementów odporne na ścieranie i dobrze widoczne (wykonane techniką laserową).

Dodatkowe czynniki przemawiające za systemem RMQ-Titan to dorównująca trwałości maszyn żywotność diod (11,5 roku ciągłej eksploatacji), większa jasność oraz mniejszy pobór mocy niż porównywalnych żarówek oraz możliwość stosowania w temperaturach do 70°C.



źródło:

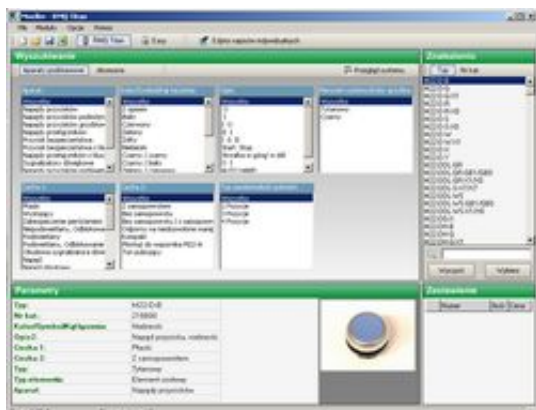
www.moeller.pl

Aparatura sterownicza i sygnalizacyjna **RMQ-Titan** dostępna jest w FabrykaElektryka.pl w/g podziału jak poniżej:

1. [Lampki sygnalizacyjne Eaton RMQ-Titan.](#)
2. [Przyciski sterownicze Eaton RMQ-Titan.](#)
3. [Przełączniki Eaton RMQ-Titan.](#)
4. [Przyciski bezpieczeństwa Eaton RMQ-Titan.](#)
5. [Joysticki Eaton RMQ-Titan.](#)
6. [Potencjometry Eaton RMQ-Titan.](#)
7. [Kasety sterownicze RMQ-Titan.](#)
8. [Styki pomocnicze RMQ-Titan.](#)
9. [Sygnalizatory akustyczne RMQ-Titan.](#)

[10. Soczewki, plakietki lampek i przycisków RMQ-Titan.](#)

[11. Akcesoria RMQ-Titan.](#)



Na stronie producenta dostępny program do konfiguracji aparatury RMQ-Titan.

Szybki dobór aparatów sterowniczych i sygnalizacyjnych RMQ-Titan, przekaźników programowalnych Easy, wyświetlaczy wielofunkcyjnych MFD-Titan