

Link do produktu: <https://fabrykaelektryka.pl/naped-przycisku-grzybkowego-zielony-i-bez-samopowrotu-m22-drp-g-x1-216753-p-104088.html>



## Napęd przycisku grzybkowego zielony // bez samopowrotu M22-DRP-G-X1 216753 Eaton

Cena brutto	<b>58,45 zł</b>
Cena netto	<b>47,52 zł</b>
Dostępność	<b>Niedostępny</b>
Czas wysyłki	<b>Towar na zamówienie</b>
Kod producenta	<b>216753</b>
Kod EAN	<b>4015082167530</b>
Producent	<b>EATON</b>
Twoje korzyści	  

### Opis produktu

- Bez samopowrotu: Tak
- Indeks producenta: 216753
- Kolor pierścienia czołowego: Chrom
- Kolor przycisku: Zielony
- Kształt soczewki: Okrągły
- Materiał pierścienia czołowego: Tworzywo sztuczne
- Odpowiedni do wyłączenia awaryjnego: Nie
- Rodzaj przycisku: Płaski
- Seria produktu: RMQ Titan
- Sposób odblokowania: Brak
- Stopień ochrony (IP): IP67
- Szerokość otworu [mm]: 22
- Średnica grzybka [mm]: 36.5000
- Średnica otworu [mm]: 22
- Wysokość otworu [mm]: 6
- Z pierścieniem czołowym: Tak
- Z podświetleniem: Nie
- Z samopowrotem: Tak

### Dowiedz się więcej

**RMQ-Titan** to seria aparatury sterującej i sygnalizacyjnej, która posiada nowoczesne wzornictwo, prosty montaż, indywidualne opisy laserem oraz gdzie zastosowano diody LED do sygnalizacji. Podczas opracowywania nowej serii szczególną uwagę zwrócono na funkcjonalność i design oraz współgrający ze sobą wygląd wszystkich aparatów. Charakterystyczne szczegóły wzornictwa oraz zaokrąglenia można znaleźć na wszystkich elementach czołowych oraz obudowach, to jest to co charakteryzuje serię RMQ-Titan. Opisy zapewniają jednakowy wygląd z gwarancją najwyższej odporności na ścieranie. Możliwe jest wykonanie wszelkich opisów przy pomocy tekstów i symboli.

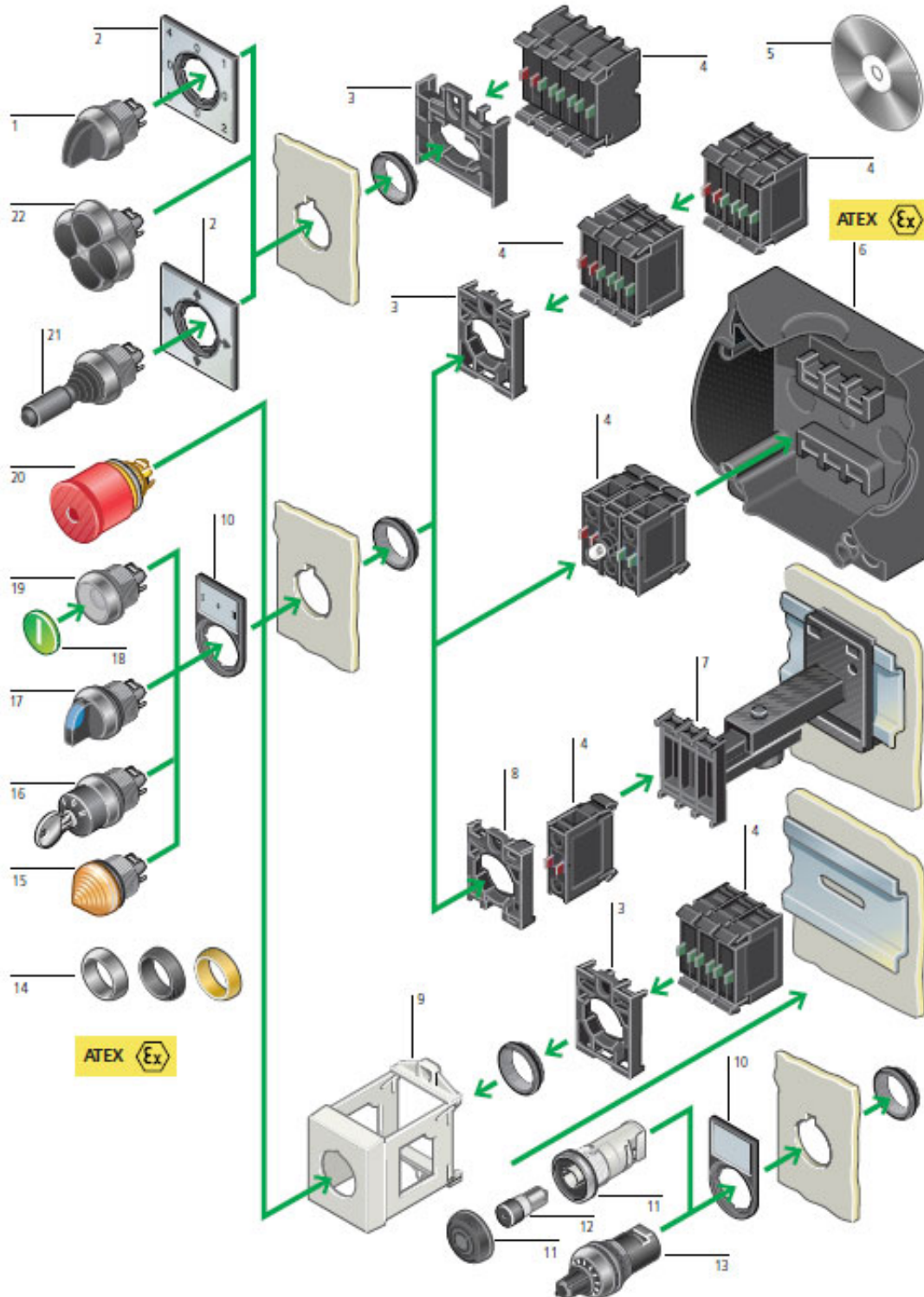
Źródłem światła podświetlanych elementów są **diody LED** o napięciu roboczym od **12 ÷ 500 V**. Najważniejsze argumenty skłaniające do podjęcia decyzji o zastosowaniu tego nowoczesnego systemu to:

- doskonałej jakości optyka zapewniająca dobrą sygnalizację;
- najwyższy stopień ochrony elementów systemu aż do **IP67 i IP69K** (ochrona przed strumieniem pary);



- wysoki kontrast świecenia elementów sygnalizacyjnych, dobra widoczność również w dzień;
- duża odporność na udary i wibracje;
- praca w szerokim zakresie temperatur **od -25 ÷ 75 °C**;
- oznakowanie elementów odporne na ścieranie i dobrze widoczne (wykonane techniką laserową).

Dodatkowe czynniki przemawiające za systemem RMQ-Titan to dorównująca trwałości maszyn żywotność diod (11,5 roku ciągłej eksploatacji), większa jasność oraz mniejszy pobór mocy niż porównywalnych żarówek oraz możliwość stosowania w temperaturach do 70°C.



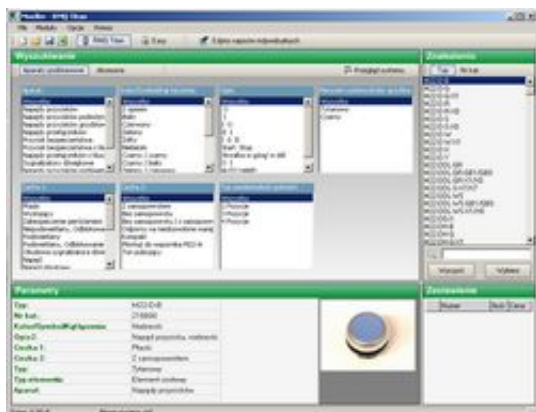
źródło:

[www.moeller.pl](http://www.moeller.pl)

Aparatura sterownicza i sygnalizacyjna **RMQ-Titan** dostępna jest w FabrykaElektryka.pl w/g podziału jak poniżej:

- [1. Lampki sygnalizacyjne Eaton RMQ-Titan.](#)
- [2. Przyciski sterownicze Eaton RMQ-Titan.](#)

- [3. Przełączniki Eaton RMQ-Titan.](#)
- [4. Przyciski bezpieczeństwa Eaton RMQ-Titan.](#)
- [5. Joysticki Eaton RMQ-Titan.](#)
- [6. Potencjometry Eaton RMQ-Titan.](#)
- [7. Kasyety sterownicze RMQ-Titan.](#)
- [8. Styki pomocnicze RMQ-Titan.](#)
- [9. Sygnalizatory akustyczne RMQ-Titan.](#)
- [10. Soczewki, plakietki lampek i przycisków RMQ-Titan.](#)
- [11. Akcesoria RMQ-Titan.](#)



Na stronie producenta dostępny program do konfiguracji aparatury RMQ-Titan.

Szybki dobór aparatów sterowniczych i sygnalizacyjnych RMQ-Titan, przekaźników programowalnych Easy, wyświetlaczy wielofunkcyjnych MFD-Titan