

Link do produktu: <https://fabrykaelektryka.pl/naped-przycisku-czarny-z-samopowrotem-m22-dh-s-216636-eaton-p-73889.html>



Napęd przycisku czarny z samopowrotem M22-DH-S 216636 EATON

Cena brutto	30,02 zł
Cena netto	24,41 zł
Dostępność	Dostępny
Czas wysyłki	24 godziny
Kod producenta	216636
Kod EAN	4015082166366
Producent	EATON
Twoje korzyści	  

Opis produktu

Napęd przycisku czarny z samopowrotem M22-DH-S 216636 EATON. Instrukcja obsługi dostarczana jest razem z produktem.

Dowiedz się więcej

RMQ-Titan to seria aparatury sterującej i sygnalizacyjnej, która posiada nowoczesne wzornictwo, prosty montaż, indywidualne opisy laserem oraz gdzie zastosowano diody LED do sygnalizacji. Podczas opracowywania nowej serii szczególną uwagę zwrócono na funkcjonalność i design oraz współgrający ze sobą wygląd wszystkich aparatów. Charakterystyczne szczegóły wzornictwa oraz zaokrąglenia można znaleźć na wszystkich elementach czołowych oraz obudowach, to jest to co charakteryzuje serię RMQ-Titan. Opisy zapewniają jednakowy wygląd z gwarancją najwyższej odporności na ścieranie. Możliwe jest wykonanie wszelkich opisów przy pomocy tekstów i symboli.

Źródłem światła podświetlanych elementów są **diody LED** o napięciu roboczym od **12 ÷ 500 V**. Najważniejsze argumenty skłaniające do podjęcia decyzji o zastosowaniu tego nowoczesnego systemu to:

- doskonałej jakości optyka zapewniająca dobrą sygnalizację;
- najwyższy stopień ochrony elementów systemu aż do **IP67 i IP69K** (ochrona przed strumieniem pary);
- wysoki kontrast świecenia elementów sygnalizacyjnych, dobra widoczność również w dzień;
- duża odporność na udary i wibracje;
- praca w szerokim zakresie temperatur **od -25 ÷ 75 °C**;
- oznakowanie elementów odporne na ścieranie i dobrze widoczne (wykonane techniką laserową).

Dodatkowe czynniki przemawiające za systemem RMQ-Titan to dorównująca trwałości maszyn żywotność diod (11,5 roku ciągłej eksploatacji), większa jasność oraz mniejszy pobór mocy niż porównywalnych żarówek oraz możliwość stosowania w temperaturach do 70°C.



źródło:

www.moeller.pl

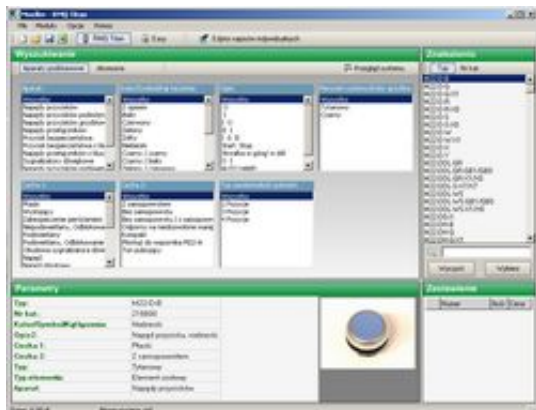
Aparatura sterownicza i sygnalizacyjna **RMQ-Titan** dostępna jest w FabrykaElektryka.pl w/g podziału jak poniżej:

- [1. Lampki sygnalizacyjne Eaton RMQ-Titan.](#)
- [2. Przyciski sterownicze Eaton RMQ-Titan.](#)
- [3. Przełączniki Eaton RMQ-Titan.](#)
- [4. Przyciski bezpieczeństwa Eaton RMQ-Titan.](#)
- [5. Joystyki Eaton RMQ-Titan.](#)
- [6. Potencjometry Eaton RMQ-Titan.](#)
- [7. Kasety sterownicze RMQ-Titan.](#)
- [8. Styki pomocnicze RMQ-Titan.](#)
- [9. Sygnalizatory akustyczne RMQ-Titan.](#)



[10. Soczewki, plakietki lampek i przycisków RMQ-Titan.](#)

[11. Akcesoria RMQ-Titan.](#)



Na stronie producenta dostępny program do konfiguracji aparatury RMQ-Titan.

Szybki dobór aparatów sterowniczych i sygnalizacyjnych RMQ-Titan, przekaźników programowalnych Easy, wyświetlaczy wielofunkcyjnych MFD-Titan