

Link do produktu: <https://fabrykaelektryka.pl/naped-przelacznika-2-polozeniowy-z-kluczkiem-z-samopowrotem-m22s-ws-216882-eaton-p-74325.html>



## Napęd przełącznika 2 położeniowy z kluczykiem z samopowrotem M22S-WS 216882 EATON

Cena brutto	<b>171,70 zł</b>
Cena netto	<b>139,59 zł</b>
Dostępność	<b>Dostępny</b>
Czas wysyłki	<b>24 godziny</b>
Kod producenta	<b>216882</b>
Kod EAN	<b>4015082168827</b>
Producent	<b>EATON</b>
Twoje korzyści	 <b>DARMOWA</b> wysyłka od 500 zł netto  Gwarancja <b>BEZPIECZENSTWA</b>  <b>BEZPŁATNE</b> wsparcie techniczne

### Opis produktu

Napęd przełącznika 2 położeniowy z kluczykiem z samopowrotem M22S-WS 216882 EATON. Instrukcja obsługi dostarczana jest razem z produktem.

### Dowiedz się więcej

**RMQ-Titan** to seria aparatury sterującej i sygnalizacyjnej, która posiada nowoczesne wzornictwo, prosty montaż, indywidualne opisy laserem oraz gdzie zastosowano diody LED do sygnalizacji. Podczas opracowywania nowej serii szczególną uwagę zwrócono na funkcjonalność i design oraz współgrający ze sobą wygląd wszystkich aparatów.

Charakterystyczne szczegóły wzornictwa oraz zaokrąglenia można znaleźć na wszystkich elementach czołowych oraz obudowach, to jest to co charakteryzuje serię RMQ-Titan. Opisy zapewniają jednakowy wygląd z gwarancją najwyższej odporności na ścieranie. Możliwe jest wykonanie wszelkich opisów przy pomocy tekstów i symboli.

Źródłem światła podświetlanych elementów są **diody LED** o napięciu roboczym od **12 ÷ 500 V**. Najważniejsze argumenty skłaniające do podjęcia decyzji o zastosowaniu tego nowoczesnego systemu to:

- doskonałej jakości optyka zapewniająca dobrą sygnalizację;
- najwyższy stopień ochrony elementów systemu aż do **IP67 i IP69K** (ochrona przed strumieniem pary);
- wysoki kontrast świecenia elementów sygnalizacyjnych, dobra widoczność również w dzień;
- duża odporność na udary i wibracje;
- praca w szerokim zakresie temperatur **od -25 ÷ 75 °C**;
- oznakowanie elementów odporne na ścieranie i dobrze widoczne (wykonane techniką laserową).

Dodatkowe czynniki przemawiające za systemem RMQ-Titan to dorównująca trwałości maszyn żywotność diod (11,5 roku ciągłej eksploatacji), większa jasność oraz mniejszy pobór mocy niż porównywalnych żarówek oraz możliwość stosowania w temperaturach do 70°C.



źródło:

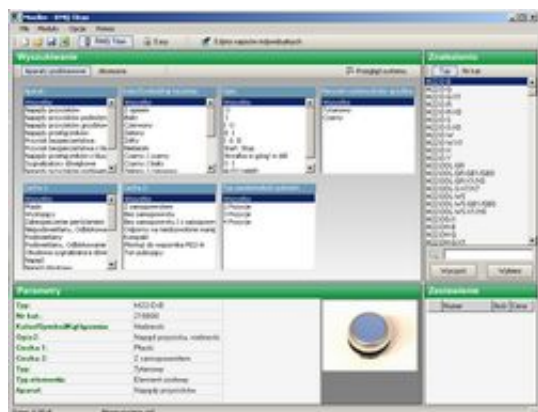
[www.moeller.pl](http://www.moeller.pl)

Aparatura sterownicza i sygnalizacyjna **RMQ-Titan** dostępna jest w FabrykaElektryka.pl w/g podziału jak poniżej:

- [1. Lampki sygnalizacyjne Eaton RMQ-Titan.](#)
- [2. Przyciski sterownicze Eaton RMQ-Titan.](#)
- [3. Przełączniki Eaton RMQ-Titan.](#)
- [4. Przyciski bezpieczeństwa Eaton RMQ-Titan.](#)
- [5. Joystyki Eaton RMQ-Titan.](#)
- [6. Potencjometry Eaton RMQ-Titan.](#)
- [7. Kasety sterownicze RMQ-Titan.](#)
- [8. Styki pomocnicze RMQ-Titan.](#)
- [9. Sygnalizatory akustyczne RMQ-Titan.](#)

[10. Soczewki, plakiety lampek i przycisków RMQ-Titan.](#)

[11. Akcesoria RMQ-Titan.](#)



Na stronie producenta dostępny program do konfiguracji aparatury RMQ-Titan.

Szybki dobór aparatów sterowniczych i sygnalizacyjnych RMQ-Titan, przekaźników programowalnych Easy, wyświetlaczy wielofunkcyjnych MFD-Titan