

Link do produktu: <https://fabrykaelektryka.pl/joystick-dwukierunkowy-gora-dol-z-samopowrotem-metalowy-m22-wjs2h-178570-p-103867.html>



Joystick dwukierunkowy GÓRA-DÓŁ z samopowrotem metalowy M22-WJS2H 178570 Eaton

Cena brutto	225,76 zł
Cena netto	183,54 zł
Dostępność	Niedostępny
Czas wysyłki	Towar na zamówienie
Kod producenta	178570
Kod EAN	4015081738991
Producent	EATON
Twoje korzyści	  

Opis produktu

- Analogowy sygnał wyjściowy konfigurowalny: Nie
- Długość joysticka [mm]: 75
- Indeks producenta: 178570
- Koder: Nie
- Kolor pierścienia czołowego: Chrom
- Liczba kierunków przełączania: 2
- Liczba pozycji przełączania: 1
- Materiał pierścienia czołowego: Tworzywo sztuczne
- Montaż centralny, średnica otworu [mm]: 22.5000
- Seria produktu: RMQ Titan
- Stopień ochrony (IP): IP66
- Z pierścieniem czołowym: Tak
- Z powrotem do położenia 0: Tak
- Zamykane w położeniu 0: Nie

Dowiedz się więcej

RMQ-Titan to seria aparatury sterującej i sygnalizacyjnej, która posiada nowoczesne wzornictwo, prosty montaż, indywidualne opisy laserem oraz gdzie zastosowano diody LED do sygnalizacji. Podczas opracowywania nowej serii szczególną uwagę zwrócono na funkcjonalność i design oraz współgrający ze sobą wygląd wszystkich aparatów.

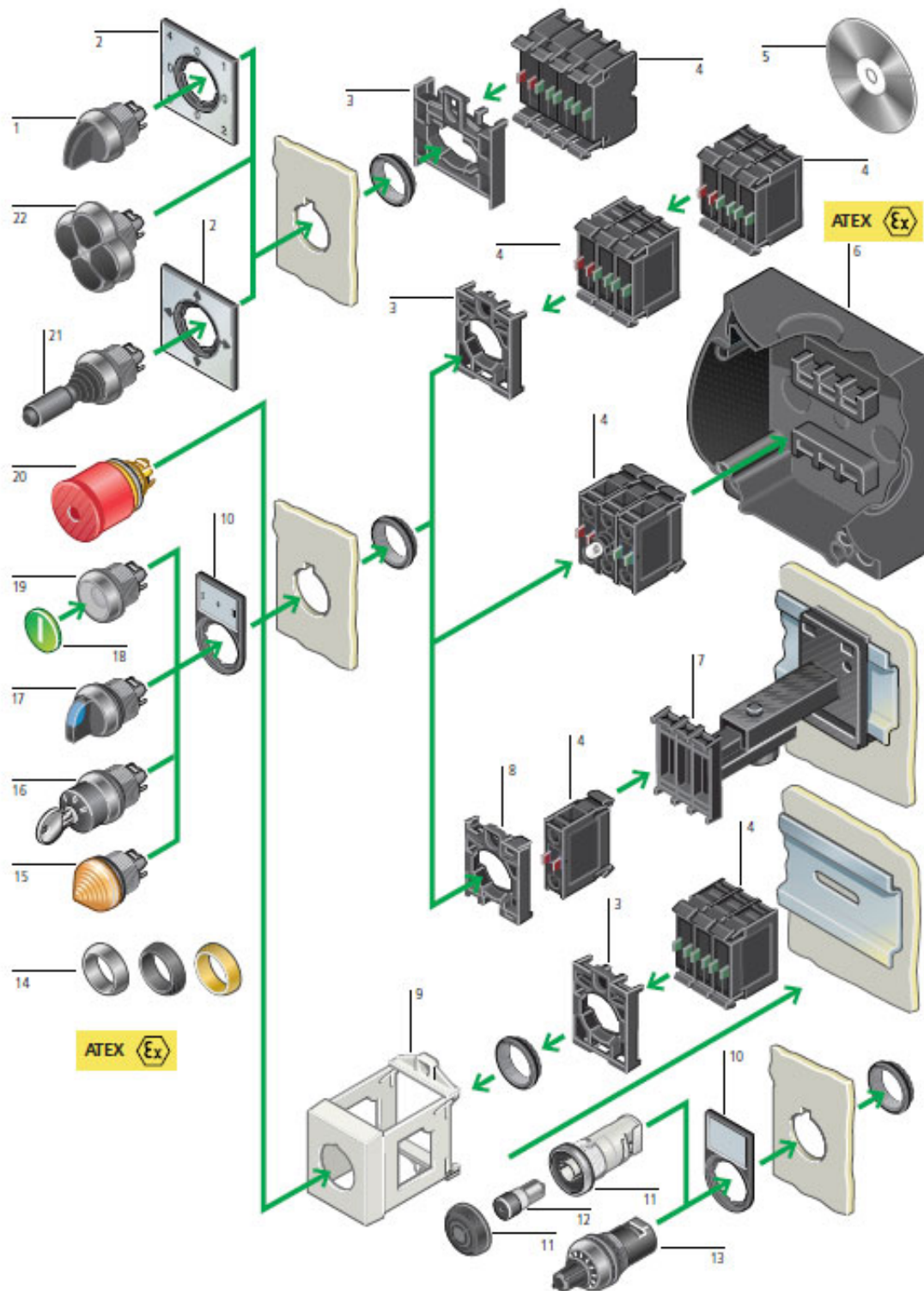
Charakterystyczne szczegóły wzornictwa oraz zaokrąglenia można znaleźć na wszystkich elementach czołowych oraz obudowach, to jest to co charakteryzuje serię RMQ-Titan. Opisy zapewniają jednakowy wygląd z gwarancją najwyższej odporności na ścieranie. Możliwe jest wykonanie wszelkich opisów przy pomocy tekstów i symboli.

Źródłem światła podświetlanych elementów są **diody LED** o napięciu roboczym od **12 ÷ 500 V**. Najważniejsze argumenty skłaniające do podjęcia decyzji o zastosowaniu tego nowoczesnego systemu to:

- doskonałej jakości optyka zapewniająca dobrą sygnalizację;
- najwyższy stopień ochrony elementów systemu aż do **IP67 i IP69K** (ochrona przed strumieniem pary);
- wysoki kontrast świecenia elementów sygnalizacyjnych, dobra widoczność również w dzień;
- duża odporność na udary i wibracje;
- praca w szerokim zakresie temperatur **od -25 ÷ 75 °C**;
- oznakowanie elementów odporne na ścieranie i dobrze widoczne (wykonane techniką laserową).



Dodatkowe czynniki przemawiające za systemem RMQ-Titan to dorównująca trwałości maszyn żywotność diod (11,5 roku ciągłej eksploatacji), większa jasność oraz mniejszy pobór mocy niż porównywalnych żarówek oraz możliwość stosowania w temperaturach do 70°C.



źródło:

www.moeller.pl

Aparatura sterownicza i sygnalizacyjna **RMQ-Titan** dostępna jest w FabrykaElektryka.pl w/g podziału jak poniżej:

- [1. Lampki sygnalizacyjne Eaton RMQ-Titan.](#)
- [2. Przyciski sterownicze Eaton RMQ-Titan.](#)
- [3. Przełączniki Eaton RMQ-Titan.](#)
- [4. Przyciski bezpieczeństwa Eaton RMQ-Titan.](#)
- [5. Joystyki Eaton RMQ-Titan.](#)
- [6. Potencjometry Eaton RMQ-Titan.](#)



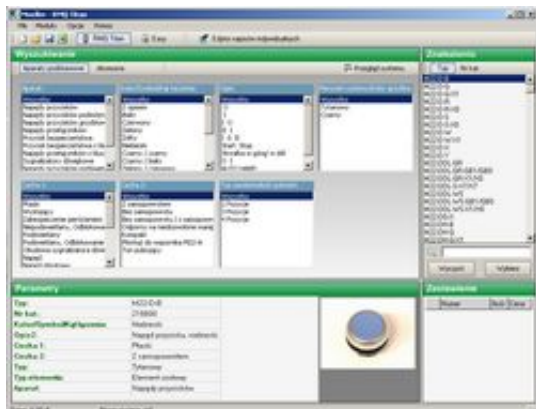
[7. Kasety sterownicze RMQ-Titan.](#)

[8. Styki pomocnicze RMQ-Titan.](#)

[9. Sygnalizatory akustyczne RMQ-Titan.](#)

[10. Soczewki, plakietki lampek i przycisków RMQ-Titan.](#)

[11. Akcesoria RMQ-Titan.](#)



Na stronie producenta dostępny program do konfiguracji aparatury RMQ-Titan.

Szybki dobór aparatów sterowniczych i sygnalizacyjnych RMQ-Titan, przekaźników programowalnych Easy, wyświetlaczy wielofunkcyjnych MFD-Titan