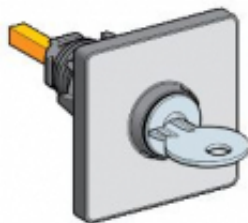


Link do produktu: <https://fabrykaelektryka.pl/glowica-oper-45x45mm-klucz-kdc1s-p-110890.html>



Głowica oper. 45x45mm, klucz KDC1S Schneider Electric

Cena brutto	91,16 zł
Cena netto	74,11 zł
Dostępność	Dostępny
Czas wysyłki	24 godziny
Kod producenta	KDC1S
Kod EAN	3389110835755
Producent	SCHNEIDER ELECTRIC

Twoje korzyści


DARMOWA
wysyłka
od 500 zł netto


Gwarancja
BEZPIECZENSTWA


BEZPŁATNE
wsparcie
techniczne

Opis produktu

- Bez samopowrotu: Nie
- Indeks producenta: KDC1S
- Kolor elementu sterowniczego: Inne
- Kolor osłony sygnalizatora świetlnego: Nie dotyczy
- Kolor pierścienia czołowego: Czarny
- Kształt soczewki: Kwadratowy
- Materiał pierścienia czołowego: Tworzywo sztuczne
- Rodzaj elementu przełączającego: Klucz
- Stopień ochrony (IP): IP65
- Średnica otworu [mm]: 22
- Z pierścieniem czołowym: Nie
- Z podświetleniem: Nie
- Z samopowrotem: Nie