

Link do produktu: <https://fabrykaelektryka.pl/dlawnica-z-membrana-ems20-225271-eaton-p-74146.html>



## Dławnica z membraną EMS20 225271 EATON

Cena brutto	<b>8,55 zł</b>
Cena netto	<b>6,95 zł</b>
Dostępność	<b>Dostępny</b>
Czas wysyłki	<b>24 godziny</b>
Kod producenta	<b>225271</b>
Kod EAN	<b>4015082252717</b>
Producent	<b>EATON</b>
Twoje korzyści	  

### Opis produktu

Dławnica z membraną EMS20 225271 EATON. Instrukcja obsługi dostarczana jest razem z produktem.

### Dowiedz się więcej

**RMQ-Titan** to seria aparatury sterującej i sygnalizacyjnej, która posiada nowoczesne wzornictwo, prosty montaż, indywidualne opisy laserem oraz gdzie zastosowano diody LED do sygnalizacji. Podczas opracowywania nowej serii szczególną uwagę zwrócono na funkcjonalność i design oraz współgrający ze sobą wygląd wszystkich aparatów. Charakterystyczne szczegóły wzornictwa oraz zaokrąglenia można znaleźć na wszystkich elementach czołowych oraz obudowach, to jest to co charakteryzuje serię RMQ-Titan. Opisy zapewniają jednakowy wygląd z gwarancją najwyższej odporności na ścieranie. Możliwe jest wykonanie wszelkich opisów przy pomocy tekstów i symboli.

Źródłem światła podświetlanych elementów są **diody LED** o napięciu roboczym od **12 ÷ 500 V**. Najważniejsze argumenty skłaniające do podjęcia decyzji o zastosowaniu tego nowoczesnego systemu to:

- doskonałej jakości optyka zapewniająca dobrą sygnalizację;
- najwyższy stopień ochrony elementów systemu aż do **IP67 i IP69K** (ochrona przed strumieniem pary);
- wysoki kontrast świecenia elementów sygnalizacyjnych, dobra widoczność również w dzień;
- duża odporność na udary i wibracje;
- praca w szerokim zakresie temperatur **od -25 ÷ 75 °C**;
- oznakowanie elementów odporne na ścieranie i dobrze widoczne (wykonane techniką laserową).

Dodatkowe czynniki przemawiające za systemem RMQ-Titan to dorównująca trwałości maszyn żywotność diod (11,5 roku ciągłej eksploatacji), większa jasność oraz mniejszy pobór mocy niż porównywalnych żarówek oraz możliwość stosowania w temperaturach do 70°C.



źródło:

[www.moeller.pl](http://www.moeller.pl)

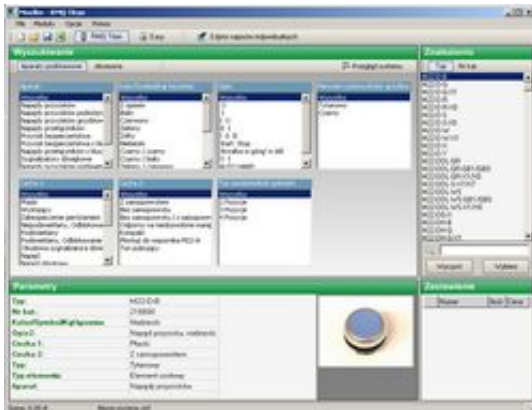
Aparatura sterownicza i sygnalizacyjna **RMQ-Titan** dostępna jest w FabrykaElektryka.pl w/g podziału jak poniżej:

1. [Lampki sygnalizacyjne Eaton RMQ-Titan.](#)
2. [Przyciski sterownicze Eaton RMQ-Titan.](#)
3. [Przełączniki Eaton RMQ-Titan.](#)
4. [Przyciski bezpieczeństwa Eaton RMQ-Titan.](#)
5. [Joysticki Eaton RMQ-Titan.](#)
6. [Potencjometry Eaton RMQ-Titan.](#)
7. [Kasety sterownicze RMQ-Titan.](#)
8. [Styki pomocnicze RMQ-Titan.](#)
9. [Sygnalizatory akustyczne RMQ-Titan.](#)



[10. Soczewki, plakietki lampek i przycisków RMQ-Titan.](#)

[11. Akcesoria RMQ-Titan.](#)



Na stronie producenta dostępny program do konfiguracji aparatury RMQ-Titan.

Szybki dobór aparatów sterowniczych i sygnalizacyjnych RMQ-Titan, przekaźników programowalnych Easy, wyświetlaczy wielofunkcyjnych MFD-Titan